

LINOLEUM DLW



Inspirováno přírodou



Gerflor[®]
theflooringgroup



DLW, TO PRAVÉ LINOLEUM	4-5
KLÍČOVÉ VÝHODY LINOLEA	6-7
BIOLOGICKÉ SLOŽENÍ	8-9
OBĚHOVÉ HOSPODÁŘSTVÍ	10
UHLÍKOVÁ STOPA	11
CERTIFIKÁT CRADLE TO CRADLE	12-13
NEOCARE™	
NOVÁ EXKLUZIVNÍ POVRCHOVÁ ÚPRAVA	14-17
• Kvalita vzduchu v interiéru	15
• Přírodní dekor s realistickým matným efektem	15
• Snadné čištění	16
• Hygiena	16
• Odolnost	17
NEJKOMPLEXNĚJŠÍ NABÍDKA	18
KOMPAKTNÍ LINOLEUM	19-40
• Produktový sortiment	20
• Popis do projektu	38
• Technické údaje	40
AKUSTICKÉ LINOLEUM	41-45
• Produktový sortiment	42
• Popis do projektu	44
• Technické údaje	45
TECHNICKÉ LINOLEUM	46-49
• Produktový sortiment	47
• Popis do projektu	48
• Technické údaje	49
VÍCE NEŽ JEN PODLAHA	50-51
POKYNY OHLEDNĚ ČIŠTĚNÍ	52-53
KOMBINOvat A SLADIT	54-55
DŮKAZEM JSOU ZKUŠENOSTI ZÁKAZNÍKA	56-57

DLW, TO PRAVÉ LINOLEUM



SLOUŽÍME ARCHITEKTUŘE JIŽ OD ROKU 1882

- **1863:** Sir Frederic Walton vynalézá linoleum
- **1882:** Založení společnosti DLW, prvního výrobce linoleí v Německu s výrobním závodem v Delmenhorstu (Německo)



HISTORISMUS
1913
Gabriel von Seidl
Radnice, **Brémy**



BAUHAUS
1927
Mies van der Rohe
Gropius
Weissenhofsiedlung,
Stuttgart



SOUČÁST SKUPINY
GERFLOR
OD ROKU 2018



MODERNÍ Hnutí

1957

Le Corbusier

Byty v Heilsberger Allee,

Berlín



SOUČASNOST – HNUTÍ MARS 1976

1992

Jean Nouvel

Hôtel Les Thermes, **Dax**



SOUČASNOST – EXPERIMENTÁLNÍ ARCHITEKTURA A MINIMALISMUS

2008

Herzog & Demeuron

Olympijský stadion, **Peking**

KLÍČOVÉ VÝHODY LINOLEA



Odolnost

- Probarvená struktura výrobku
> **Dlouhotrvající vzhled**
- Mimořádná odolnost proti opotřebení
> **Přizpůsobeno vysoké pochozí a mechanické zátěži**
- Odolnost proti mikro poškrábání
> **Žádný problém se vznikem trhlin a poškrábáním**



Zdraví

- Certifikát nezávislých laboratoří na antivirální a antibakteriální účinky
> **Hygienické řešení**
- Velmi nízké emise TVOC < 10 mikrogramů/m³ po 28 dnech
> **Nejlepší pokud jde o kvalitu vzduchu v interiéru**
- Povrchová úprava Neocare™ (bariéra proti špíně a skvrnám)
> **Snadno se čistí**



Komfort

- Pružný a měkký povrch
> **Vhodné pro děti**
- Zvuková izolace až 19 dB
> **Akustický komfort**
- Vhodné pro podlahové topení
> **Tepelný komfort**



Dekor

- Výběr dekorů a barev
> **Svoboda volby**
- Matný efekt
> **Moderní povrch**
- Možnosti kombinace a sladění
> **Kreativita a odlišení**

SLOŽENÍ BIOLOGICKÉHO MATERIÁLU

✓ 98 %

Z BIOLOGICKÉHO
MATERIÁLU



BAREVNÉ PIGMENTY

✓ 76 %

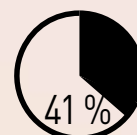
RYCHLE OBNOVITELNÉ
ZDROJE



PRYSKYŘICE

Až do
✓ 40 %

RECYKLOVANÝ
OBSAH



LNĚNÝ OLEJ

CERTIFIKÁTY ECO LABELS

KVALITA



ANALÝZA ŽIVOTNÍHO CYKLU



KVALITA VZDUCHU V INTERIÉRU





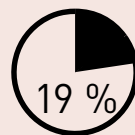
DŘEVNÍ MOUČKA



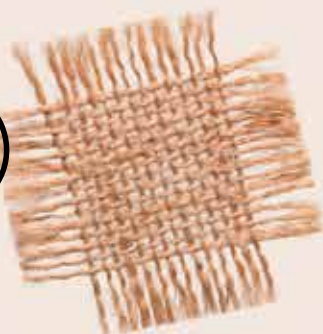
KOREK



JUTA



VÁPENEC



OBĚHOVÉ HOSPODÁŘSTVÍ

FROM CRADLE
TO GATE

Linolea společnosti DLW jsou vyvinuta podle metodologie analýzy životního cyklu (Life Cycle Analysis – LCA), která obnáší:

- Vyhodnocení dopadu stávajícího výrobku na životní prostředí ve všech fázích jeho životního cyklu.
- Vývoj nových výrobků speciálně navržených tak, aby se snížil jejich dopad na životní prostředí.



FROM CRADLE
TO CRADLE

UHLÍKOVĚ NEUTRÁLNÍ*

Naše emise CO₂ jsou neutrální během prvních fází životního cyklu výrobku, od vzniku surovin až do konce výrobního procesu.

Všechny podrobnosti naleznete v našem Environmentálním prohlášení o výrobku (Environmental Product Declaration – EPD), které bylo certifikováno třetí stranou (Laboratoří EVEA) podle směrnic mezinárodního certifikačního orgánu (UL).

(* Od suroviny do expedice z továrny (od kolébky k bráně): zahrnuje suroviny a výrobní proces (fáze A1–A3 dle EPD).



UHLÍKOVĚ NEUTRÁLNÍ*

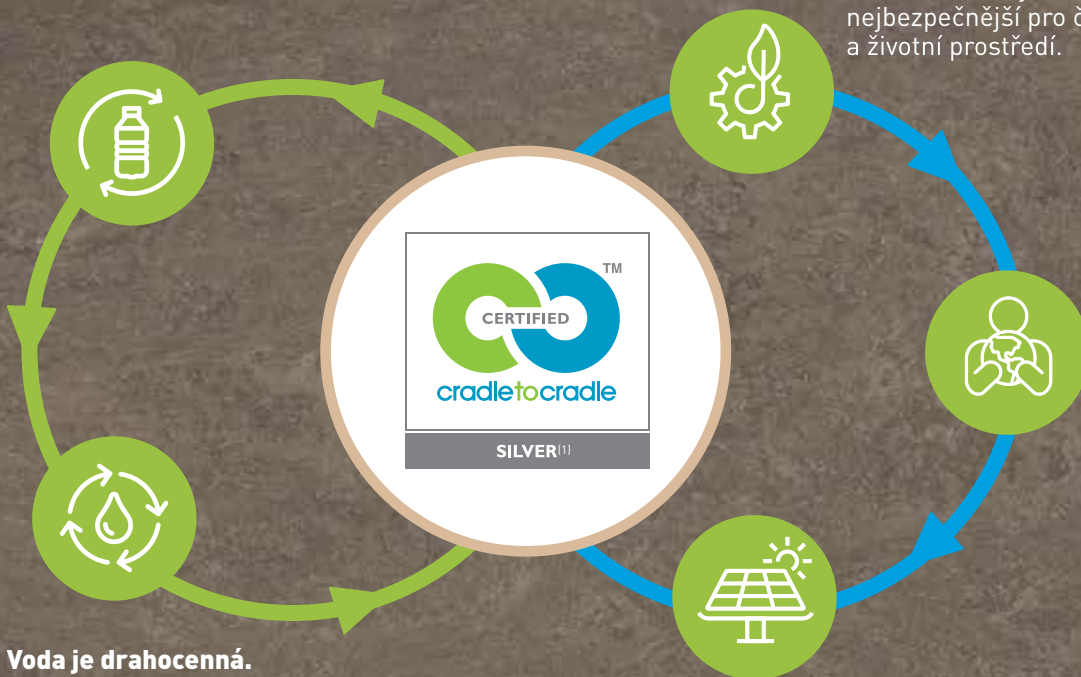


CRADLE TO CRADLE CERTIFIED™ SILVER⁽¹⁾

Linoleum DLW ze **76 %** sestává z rychle obnovitelných surovin a obsahuje až **40 %** recyklovaného obsahu.

100 % odpadu z výroby a zbytků z pokládky se recykluje.

Výrobky se vyrábějí **za použití surovin**, které jsou co nejbezpečnější pro člověka a životní prostředí.



Náš princip sociální odpovědnosti definuje **vysoké standardy a podporuje zájmy našich zaměstnanců** s cílem dosažení optimálních pracovních podmínek ve společnosti Gerflor a u našich dodavatelů.

Voda je drahocenná.

S tímto vzácným a cenným zdrojem zacházíme s pocitem odpovědnosti a zároveň chráníme naše povodí.

Naše podlahová krytina je vyráběna při nejúčinnějším využívání energie a se stále rostoucím podílem obnovitelných energií.

(1) MARMORETTE, ARABESQUE, COLORETTE, UNI WALTON, MARMORETTE ACOUSTIC, LINO ART

Nést označení **Cradle to Cradle certified™ Silver** znamená, že náš výrobek byl navržen pro oběhové hospodářství. Finálním cílem je dosáhnout „nulového odpadu“, kdy se odpad může stát zdrojem pro nový výrobní cyklus.

Označení Cradle to Cradle je výrobkovou certifikací i filozofií, které se společnost Gerflor drží ve snaze o neustálé zlepšování.

Výrobky i samotná společnost musí splňovat přísné požadavky podle pěti kritérií: opakované využití materiálu, zdravotní nezávadnost, hospodaření s vodou, obnovitelná energie a sociální spravedlnost.



EXKLUZIVNÍ

neo care™

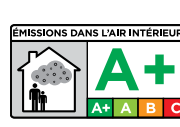
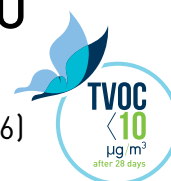
**NOVÁ OCHRANA POVRCHU BEZ
ROZPOUŠTĚDEL VYVINUTÁ VÝHRADNĚ
PRO LINOLEUM.**

EXTRÉMNÍ ODOLNOST PROTI OPOTŘEBENÍ
DÍKY TROJITÉMU TVRZENÍ POMOCÍ
UV LASERU



KVALITA VZDUCHU V INTERIÉRU

- Velice nízké emise VOC
TVOC < 10 mikrogramů/m³ po 28 dnech (ISO 16516)
- Certifikace podle nejnáročnějších norem



PŘÍRODNÍ DEKORY MATNÝ EFEKT



LPX/PUR/další...

neo care



SNADNÉ ČIŠTĚNÍ

- Bariéra proti špíně a skvrnám
- Nákladově efektivní údržba
- Snadné čištění mopem nebo jiným úklidovým vybavením.

Podrobný protokol k čištění naleznete na adrese www.gerfor.cz



Standardní linoleum



NEOCARE™

Zvýrazňovač / Fix

Jodizovaný
alkohol

Eozin

Betadine

2H

24H

2H

24H



HYGIENA

Linolea DLW přispívají ke snížení přítomnosti mikroorganismů (bakterií, virů atd.) a následně k minimalizaci rizika vzniku kontaminačního řetězce.

- Mimořádná odolnost proti dezinfekčním chemikáliím
- Antivirální a antibakteriální účinek

ANTIBAKTERIÁLNÍ POVRCHY

Testy provedené nezávislou laboratoří (Isega) podle normy ISO 22196/JIS Z 2801 prokazují, že linolea DLW s povrchovou úpravou Neocare™ působí antibakteriálně na E.coli – S.aureus – MRSA: naše povrchy **zpomalují růst bakterií o 99,99 % po 24 hodinách**

ANTIVIRÁLNÍ POVRCHY

Testy provedené nezávislou laboratoří (Virhealth) podle normy ISO 21702 prokazují, že linolea DLW s povrchovou úpravou Neocare™ působí antivirálně na lidské koronaviry: naše povrchy **snižují počet virů o 98,65 % po 5 hodinách.**



ODOLNOST



- Bez potřeby ošetřování a voskování
- Vyšší odolnost proti poškrábání
- Snadné opravy: V případě těžce poškozené podlahy lze linoleum DLW snadno opravit pomocí leštění (červený kotouč).

VOSKOVÁNÍ

NEOCARE™ je vysoce účinná povrchová úprava chránící před špínou, skvrnami a poškrábání. Během celkové životnosti produktu nevyžaduje aplikaci ochranných emulzí. Voskování je ale možné.



Černý čistící kotouč



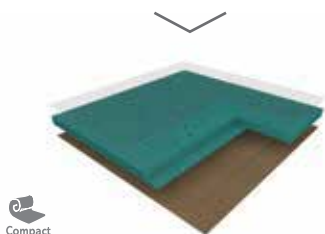
Uni Walton
0081 Nickel Grey

NEJKOMPLEXNĚJŠÍ NABÍDKA

PODLAHY

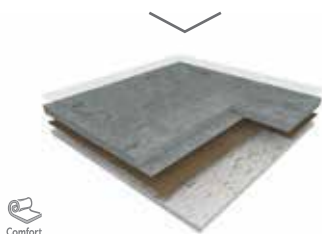
KOMPAKTNÍ LINOLEUM

2 MM/2,5 MM/3,2 MM



AKUSTICKÉ LINOLEUM

4 MM
Acoustic 15dB/AcousticPlus 19dB



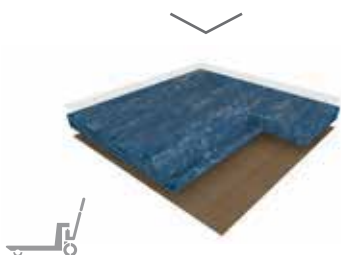
- AKUSTICKÉ VERZE
- ČTVERCE
- VERZE BFL-S1

NA VYŽÁDÁNÍ
3,2 MM/4 MM

TECHNICKÉ LINOLEUM

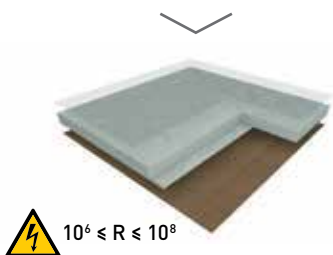
VYSOKÁ MECHANICKÁ ZÁTĚŽ

4 MM



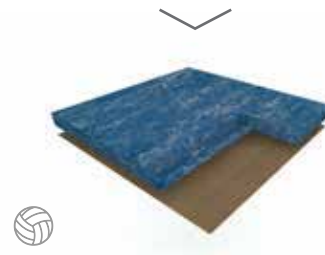
DISIPATIVNÍ LINOLEUM PRO ESD PROSTOR

2,5 MM

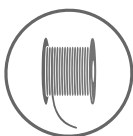


SPORTOVNÍ LINOLEUM

3,2 MM/4 MM
Více informací ve sportovní brožurě



POVRCHOVÉ ÚPRAVY



Svařovací šňůry

CAMOUFLAGE



**Marmorette,
Arabesque a Linodur**

Svařovací šňůra Camouflage:
neviditelné spoje.

UNI



**Colorette,
Uni Walton a Lino Art**

Svařovací šňůra Uni:
široká paleta barev.

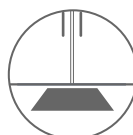
Tabulka příslušných svařovacích šňůr je k dispozici na: gerflor.com



Zábradlí



Obklady stěn
a ochrany



Vstupní
rohože



Lišty
a profily



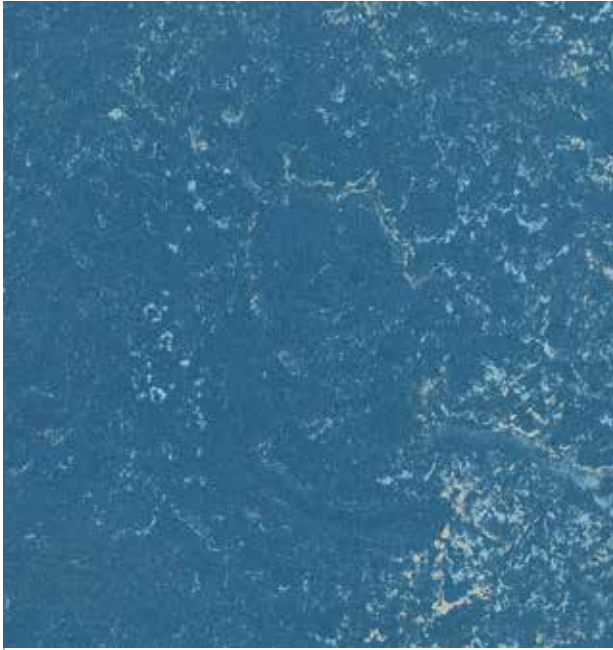
Arabesque
0305 Monarca

KOMPAKTNÍ LINOLEUM

ARABESQUE



2,5 mm



0304 Seravezza
NCS: 5030-R90B/LRV: 13,6



0302 Antico
NCS: 2502-Y/LRV: 47,8



0305 Monarca
NCS: 4005-G50Y/LRV: 33,5



0304
Seravezza



0301 Alcino
NCS: 8502-B/LRV: 5,7



0303 Verona
NCS: 2060-Y90R/LRV: 20,3



0306 Prato
NCS: 5020-B30G/LRV: 16,0



0155 Smoked Pearl
2,5 mm
NCS: 2010-Y90R/LRV: 44,6



0056 Foggy Blue
2,0 mm/2,5 mm/3,2 mm
NCS: 4005-Y50R/LRV: 31,8



0055 Ash Grey
2,0 mm/2,5 mm/3,2 mm
NCS: 3502-B/LRV: 39,0



0153 Greystone Grey
2,5 mm
NCS: 4005-Y50R/LRV: 29,5



0053 Ice Grey A A+
2,0 mm/2,5 mm/3,2 mm
NCS: 4000-N/LRV: 31,2



0050 Quartz Grey
2,0 mm/2,5 mm/3,2 mm
NCS: 5502-R/LRV: 20,7



0252
Light Grey



0054 Concrete Patty
2,5 mm
NCS: 5500-N/LRV: 20,5



0059 Plumb Grey A A+
2,0 mm/2,5 mm/3,2 mm
NCS: 7005-R50B/LRV: 11,3



0096 Midnight Grey A+
2,5 mm
NCS: 8000-N/LRV: 7,3

A Acoustic 15dB na skladě A+ AcousticPlus 19dB na skladě

Všechny ostatní barvy lze vyrobit ve verzi Acoustic 15dB. Zvláštní požadavek - Minimální množství pro objednání: 1 200 m².
Pod 1 200 m² použijte podkladovou vrstvu Korkment. Všechny ostatní barvy lze vyrobit ve verzi AcousticPlus 19dB.
Zvláštní požadavek - Minimální množství pro objednání: 60 m²



0252 Light Grey
2,5 mm
NCS: 2005-Y20R/LRV: 49,8



0045 Sand Beige A
2,0 mm/2,5 mm
NCS: 2005-Y50R/LRV: 53,2



0254 Mineral Grey
2,5 mm
NCS: 4005-Y20R/LRV: 34,3



0106 Hazelnut Shake
2,5 mm
NCS: 4010-Y70R/LRV: 26,6



0146 Beeswax Beige
2,5 mm
NCS: 3010-Y30R/LRV: 41,0



0166 Clay
2,5 mm
NCS: 4005-Y20R/LRV: 28,4



0003 Dark Brown
2,5 mm
NCS: 5010-Y50R/LRV: 23,0



0070
Rocky Brown



0164 Milk Coffee
2,5 mm
NCS: 5010-Y50R/LRV: 18,9



0158 Tabac Grey
2,5 mm
NCS: 6502-R/LRV: 14,8



0089 Pecan Pie
2,5 mm
NCS: 6010-Y70R/LRV: 15,2



0160 Industrial Grey
2,0 mm/2,5 mm
NCS: 7502-R/LRV: 10,3



0108 Mokka Brown
2,5 mm
NCS: 8005-Y80R/LRV: 6,8

A Acoustic 15dB na skladě A+ AcousticPlus 19dB na skladě



0091 Shiitake Mushroom
2,5 mm
NCS: 2010-Y80R/LRV: 41,6



0090 Soapstone
2,5 mm
NCS: 4010-Y70R/LRV: 28,2



0092 Beach
2,5 mm
NCS: 3010-Y30R/LRV: 38,6



0042 Shortcrust
2,5 mm
NCS: 3020-Y30R/LRV: 31,3



0145 Banana White
2,5 mm
NCS: 1510-Y40R/LRV: 60,4



0251 Cream
2,5 mm
NCS: 2010-Y10R/LRV: 52,9



0253 Pebble Grey
2,5 mm
NCS: 3005-Y20R/LRV: 44,7



0243 Marble Beige
2,5 mm
NCS: 2020-Y30R/LRV: 48,8



0070 Rocky Brown
2,0 mm/2,5 mm/3,2 mm
NCS: 2020-Y40R/LRV: 40,2



0098 Desert Beige A
2,0 mm/2,5 mm
NCS: 2020-Y40R/LRV: 49,9



0040 Light Sahara A+
2,0 mm/2,5 mm
NCS: 1515-Y30R/LRV: 52,7



0076 Pale Yellow
2,5 mm
NCS: 2030-Y10R/LRV: 49,6



0173 Melon Orange
2,5 mm
NCS: 2040-Y30R/LRV: 38,6



0073 Spicy Orange **A+**
2,5 mm
NCS: 3040-Y50R/LRV: 24,7



0019 Sunset Orange **A**
2,5 mm
NCS: 3040-Y60R/LRV: 27,3



0072 Golden Yellow
2,5 mm
NCS: 2040-Y20R/LRV: 41,0

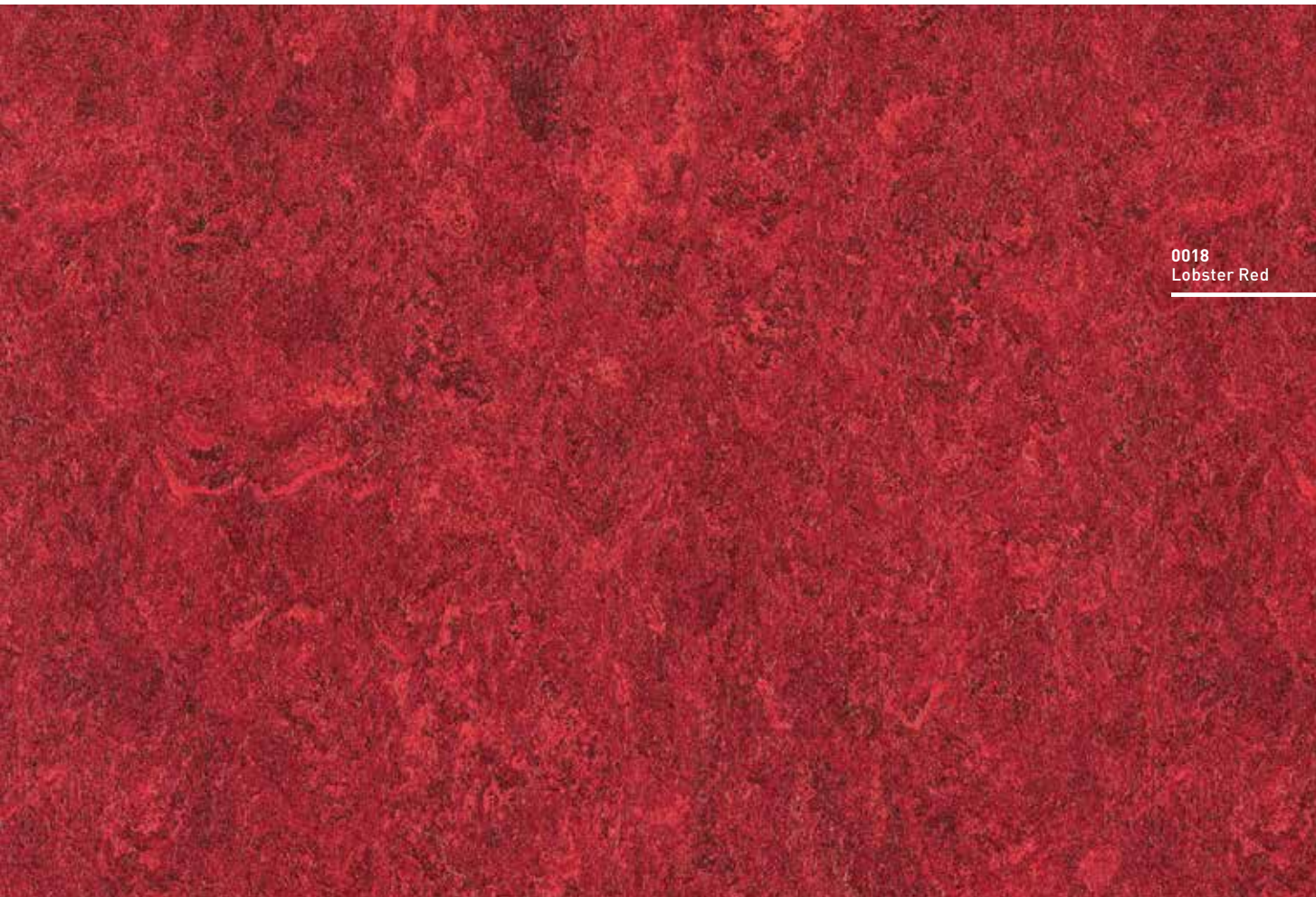


0172 Papaya Orange
2,5 mm
NCS: 2060-Y30R/LRV: 33,1



0119 Terracotta
2,5 mm
NCS: 3050-Y70R/LRV: 18,1

A Acoustic 15dB na skladě **A+** AcousticPlus 19dB na skladě



0018
Lobster Red



0211 Pink
2,5 mm
NCS: 1030-R/LRV: 42,1



0075 Light Aurora
2,5 mm
NCS: 2030-Y60R/LRV: 40,2



0117 Mandarin Orange
2,5 mm
NCS: 2070-Y70R/LRV: 18,8



0118 Chili Red
2,5 mm
NCS: 2070-Y90R/LRV: 12,5



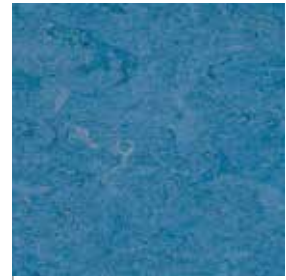
0018 Lobster Red
2,5 mm
NCS: 4040-R/LRV: 10,6



0121 Blue Eyes
2,5 mm
NCS: 3010-R80B/LRV: 39,0



0122 Fluffy Blue
2,5 mm
NCS: 4030-B/LRV: 21,6



0026 Sky Blue
2,5 mm
NCS: 4030-R90B/LRV: 19,7



0023 Dusty Blue A
2,0 mm/2,5 mm/3,2 mm
NCS: 4010-R90B/LRV: 30,0



0049 Royal Blue
2,5 mm/3,2 mm
NCS: 5020-R70B/LRV: 17,8



0122 Autumn Blue A+
2,5 mm/3,2 mm
NCS: 5010-R90B/LRV: 20,6



0224 Mystery Blue
2,5 mm
NCS: 6020-R90B/LRV: 13,0



0149 Dark Blue
2,5 mm
NCS: 8010-R70B/LRV: 7,2



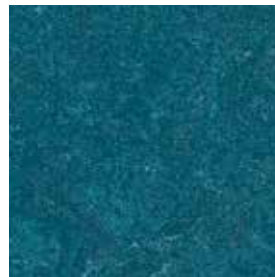
0148 Ink Blue
2,5 mm
NCS: 6020-R70B/LRV: 10,8



0128 Violet
2,5 mm
NCS: 4030-R60B/LRV: 13,8



0028 Dive
2,5 mm
NCS: 6020-R80B/LRV: 9,4



0136 Turquoise Bay
2,5 mm
NCS: 6030-B10G/LRV: 9,0



0129 Curacao Petrol A+
2,5 mm
NCS: 4040-B60G/LRV: 16,8

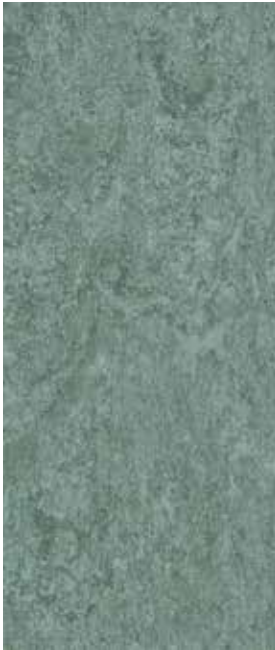


0129
Curacao Petrol



0130 Antique Green
2,5 mm
NCS: 2020-G50Y/LRV: 45,5

A+



0099 Grey Turquoise
2,5 mm
NCS: 4010-B70G/LRV: 27,0



0043 Leaf Green
2,5 mm
NCS: 4010-G30Y/LRV: 31,6



0100 Frog Green
2,5 mm
NCS: 3030-G40Y/LRV: 31,4



0132 Lime Green
2,5 mm
NCS: 2050-G60Y/LRV: 38,1



0083 Jungle
2,5 mm
NCS: 6010-G50Y/LRV: 14,9



0138 Khaki
2,5 mm
NCS: 5020-G90Y/LRV: 19,9



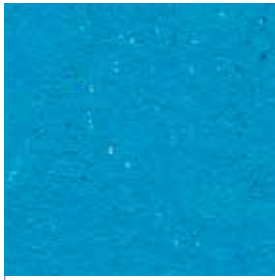
0100
Frog Green

A Acoustic 15dB na skladě A+ AcousticPlus 19dB na skladě

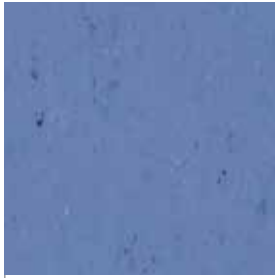
Všechny ostatní barvy lze vyrobit ve verzi Acoustic 15dB.

Zvláštní požadavek - Minimální množství pro objednání: 1 200 m². Pod 1 200 m² použijte podkladovou vrstvu Korkment.

Všechny ostatní barvy lze vyrobit ve verzi AcousticPlus 19dB. Zvláštní požadavek - Minimální množství pro objednání: 60 m²



0123 Poppy Blue A+
NCS: 1560-R90B/LRV: 21,9



0004 Bluebird A+
NCS: 4040-R80B/LRV: 18,6



0132 Spicy Green A+
NCS: 1060-G40Y/LRV: 44,1



0006 Vivid Green
NCS: 3040-G20Y/LRV: 24,9



0080 Elephant Grey A+
NCS: 6502-B/LRV: 13,5



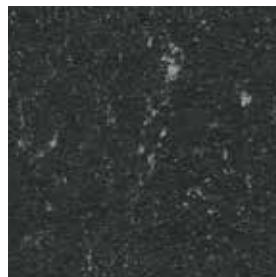
**0001
Banana Yellow**



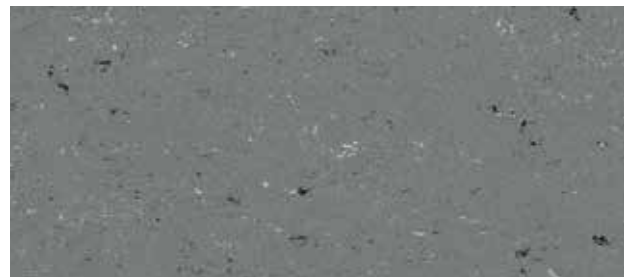
0058 Aluminium Grey
NCS: 3502-R/LRV: 36,6



0052 Oxyd Grey
NCS: 2502-Y/LRV: 47,0



0081 Private Black
NCS: 8502-B/LRV: 7,3



0059 Stone Grey A+
NCS: 5500-N/LRV: 22,2

A Acoustic 15dB na skladě A+ AcousticPlus 19dB na skladě



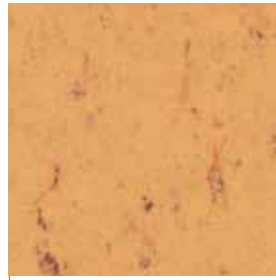
0001 Banana Yellow
NCS: 2050-Y/LRV: 45,7 **A+**



0071 Straw Beige
NCS: 2020-Y30R/LRV: 46,3



0171 Sunrise Orange
NCS: 1060-Y40R/LRV: 40,7



0073 Sand Yellow
NCS: 2040-Y30R/LRV: 44,8



0170 Kumquat Orange **A+**
NCS: 1070-Y70R/LRV: 26,9



0016 Deep Orange
NCS: 2050-Y60R/LRV: 27,7



0118 Power Red
NCS: 1070-Y90R/LRV: 18,9



0110 Cadillac Pink **A+**
NCS: 2050-R30B/LRV: 23,9



0012 Light Beige **A+**
NCS: 3010-Y30R/LRV: 40,2



0043 Light Mud
NCS: 5010-Y30R/LRV: 25,6



0073
Sand Yellow



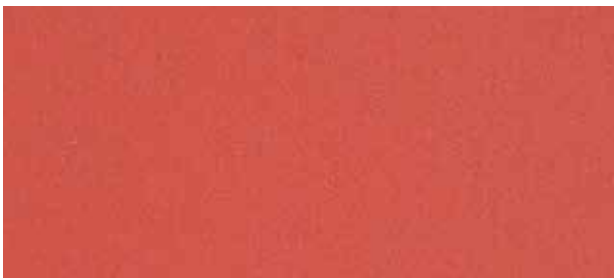
0062 Mediterranean Orange
NCS: 3060-Y70R/LRV: 16,4



0088 Chestnut
NCS: 5040-Y80R/LRV: 9,1



0043 Neutral Beige
NCS: 1515-Y30R/LRV: 51,1



0010 Pompeji Red
NCS: 2070-Y90R/LRV: 14,1



0060 Deep Brown
NCS: 7020-Y60R/LRV: 9,2



0100
Ocean Blue



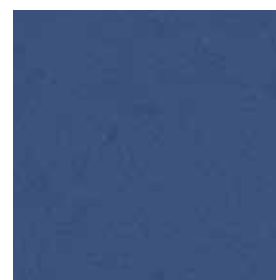
0059 Frost Grey
NCS: 1502-Y50R/LRV: 59,6



0095 Spring Blue
NCS: 3030-B/LRV: 29,1



0081 Nickel Grey
NCS: 4502-R/LRV: 31,5



0100 Ocean Blue
NCS: 5040-R80B/LRV: 8,8



0085 Warm Concrete Grey
NCS: 4005-Y20R/LRV: 35,7



0090 Olive
NCS: 5020-Y/LRV: 22,3



0082 Broken Grey
NCS: 5502-R/LRV: 20,7



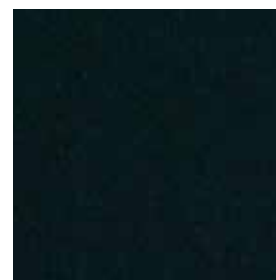
0058 Clay Grey
NCS: 6005-Y20R/LRV: 15,8



0035 Racing Green
NCS: 8005-B80G/LRV: 7,6



0083 Architects Grey
NCS: 7500-N/LRV: 10,9



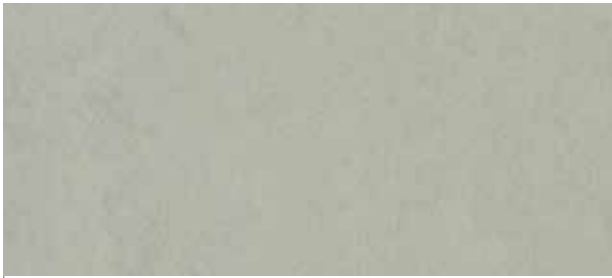
0080 Black
NCS: 8505-R80B/LRV: 4,8

Všechny ostatní barvy lze vyrobit ve verzi Acoustic 15dB. Zvláštní požadavek - Minimální množství pro objednání: 1 200 m². Pod 1 200 m² použijte podkladovou vrstvu Korkment.
Všechny ostatní barvy lze vyrobit ve verzi AcousticPlus 19dB. Zvláštní požadavek - Minimální množství pro objednání: 60 m²

LINO ART URBAN



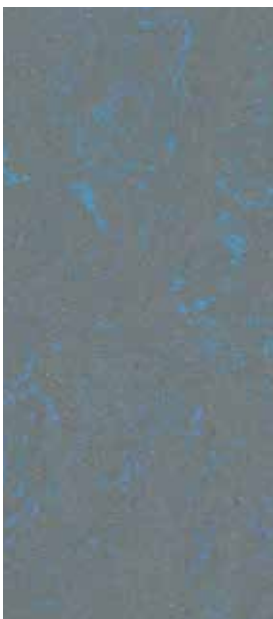
2,5 mm



0552 Silver Grey
NCS: 3005-G50Y/LRV: 41,8



0567 Shining Green
NCS: 4005-G80Y/LRV: 35,2



0566 Shining Blue
NCS: 5005-R80B/LRV: 21,8



0565 Graphite Grey
NCS: 6005-R50B/LRV: 15,3



0562 Titan Grey
NCS: 3000-N/LRV: 41,2



0563 Zinc Grey
NCS: 4502-R/LRV: 27,4





0555 Flashy Street Grey
NCS: 4005-Y20R/LRV: 32,1



0550 Beton Soft Grey
NCS: 4005-Y50R/LRV: 31,7



0556 Mud Grey
NCS: 4010-Y30R/LRV: 33,7



0557 Urban Grey
NCS: 4010-Y50R/LRV: 30,5



0558 Screed Grey
NCS: LRV: 5010-Y10R/22,8



0564 Natural Stone
NCS: 1505-Y20R/LRV: 59,1



0554 Concrete Grey
NCS: 5005-Y50R/LRV: 25,2



0551 Flashy Asphalt Grey
NCS: 5005-Y80R/LRV: 24,9



0559 Vintage Grey
NCS: 5005-Y20R/LRV: 24,9



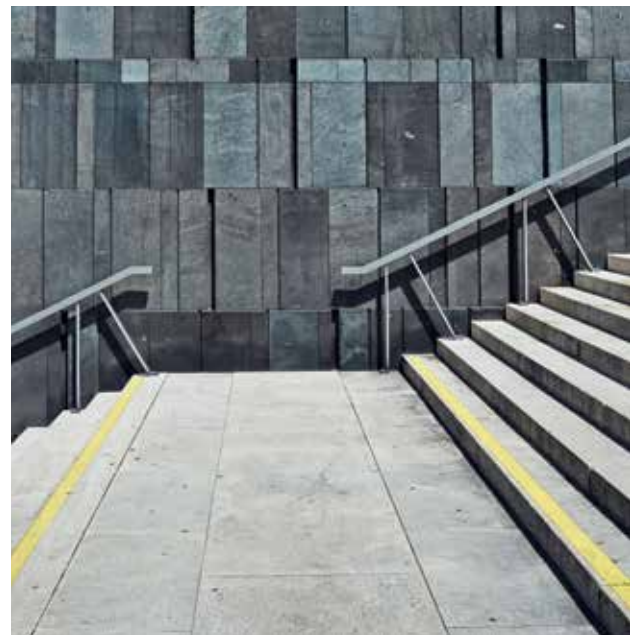
0560 Bold Grey
NCS: 6005-Y50R/LRV: 16,5



0553 Dark Concrete Grey
NCS: 6005-Y50R/LRV: 16,1



0561 Pitch Black
NCS: 8000-N/LRV: 7,1





0024 Magma
NCS: 3010-Y60R/LRV: 47,8



0012 Waterfall
NCS: 2002-Y50R/LRV: 50,3



0005 Bamboo
NCS: 2005-Y20R/LRV: 50,6



0030 Rain
NCS: 2002-Y50R/LRV: 43,3



0048 Travertin
NCS: 2010-Y30R/LRV: 55,0



0036 Shaal Concrete
NCS: 2002-Y50R/LRV: 52,6



0050 Grey Line
NCS: 5000-N/LRV: 26,0



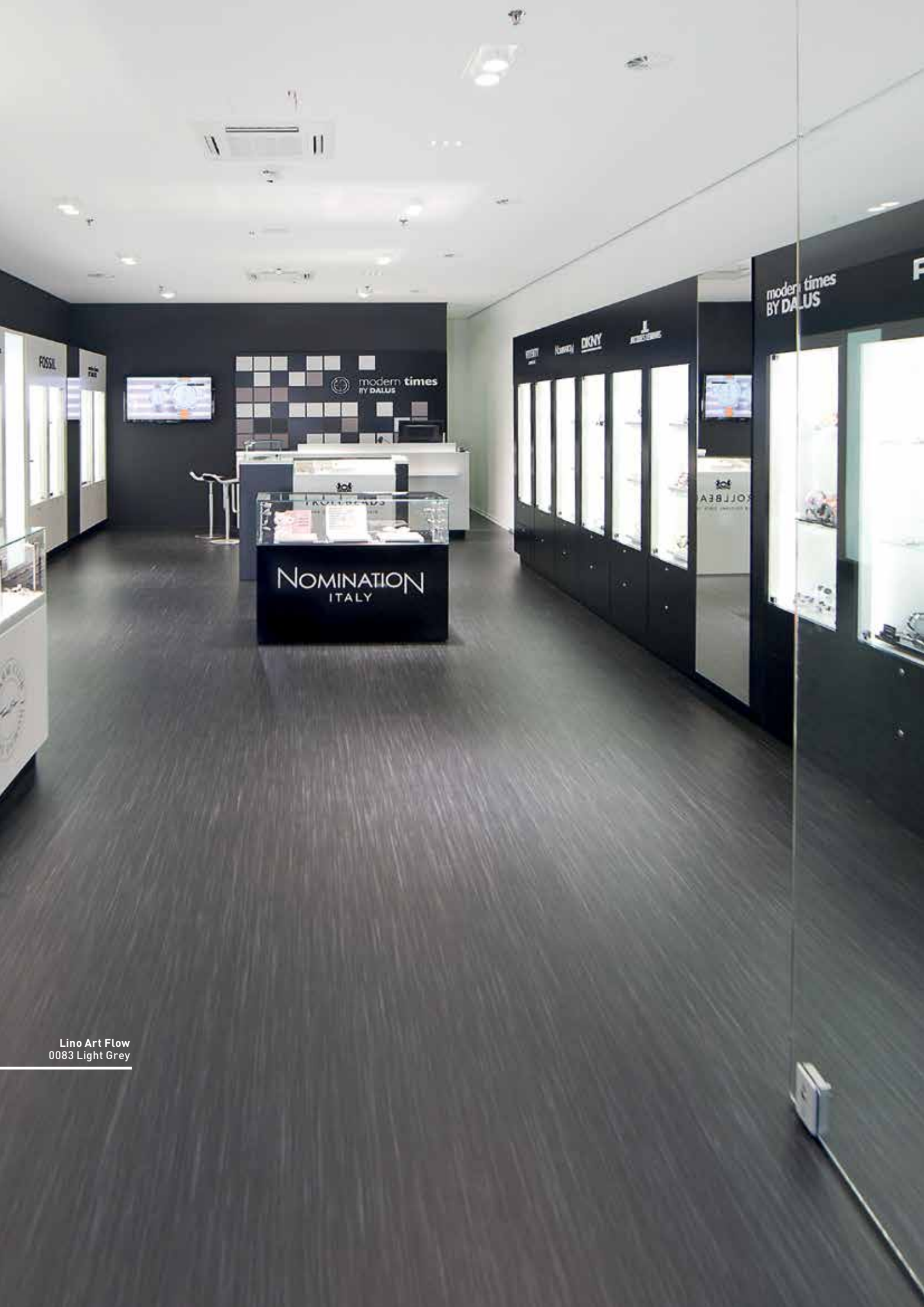
0083 Light Grey
NCS: 7500-N/LRV: 10,4



0043 Pulp Greige
NCS: 5005-Y20R/LRV: 25,4



0162 Bark
NCS: 6010-Y50R/LRV: 16,0



Lino Art Flow
0083 Light Grey

LINO ART METALLIC



neocare™

2,5 mm



0078 Petrol Blue
NCS: 7010-R70B/LRV: 11,2



0076 Salsa
NCS: 4050-Y90R/LRV: 10,0



0070 Cool Grey
NCS: 7005-B20G/LRV: 11,1



0072 Olive Green
NCS: 7005-Y50R/LRV: 13,5



0068 Bottle Green
NCS: 8005-B80G/LRV: 7,2



0083 Alumino Light Grey
NCS: 7500-N/LRV: 11,0

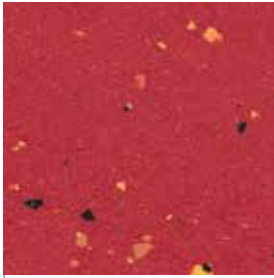


0080 Firmament Black
NCS: 8500-N/LRV: 5,0



0074 Burned Siena
NCS: 8005-Y80R/LRV: 6,7

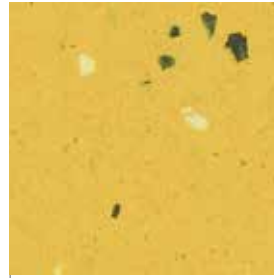




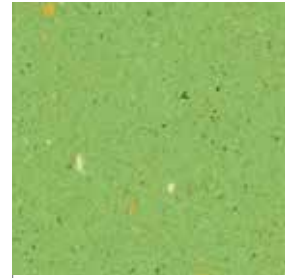
0015 Glaring Red
NCS: 2070-R/LRV: 11,5



0075 Apricot
NCS: 2050-Y50R/LRV: 29,0



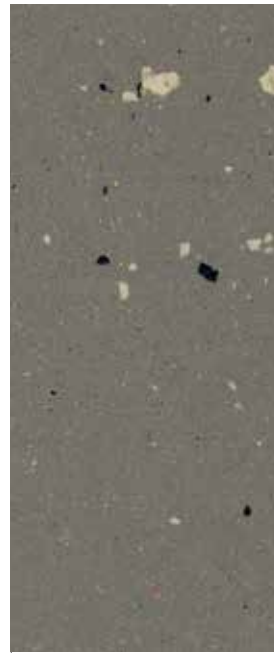
0001 Lemon Yellow
NCS: 1050-Y10R/LRV: 47,9



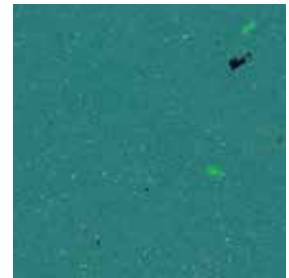
0030 Apple Green
NCS: 2050-G40Y/LRV: 35,0



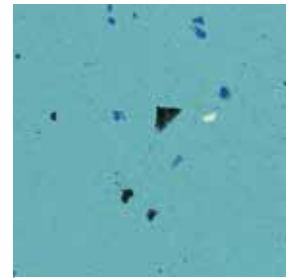
0092 Stratiatella
NCS: 4005-Y20R/LRV: 35,4



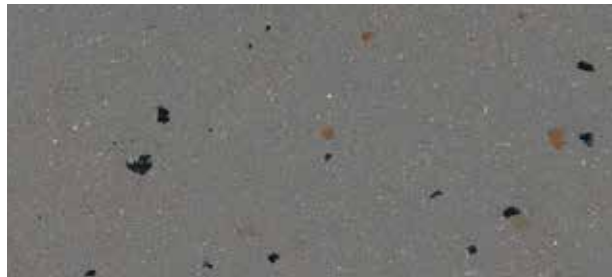
0059 Dusty Grey
NCS: 5005-Y50R/LRV: 20,9



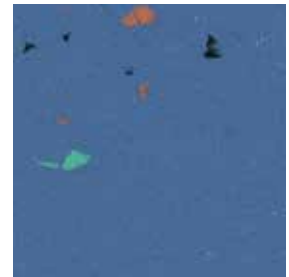
0023 Blue Turquoise
NCS: 5030-B50G/LRV: 16,0



0020 Aqua Turquoise
NCS: 2040-B/LRV: 33,9



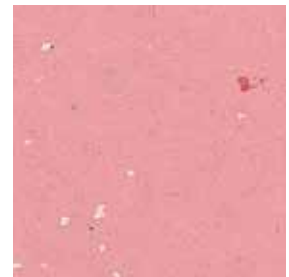
0090 Smooth Grey
NCS: 6005-Y80R/LRV: 17,5



0025 Clear Blue
NCS: 5030-R70B/LRV: 13,4

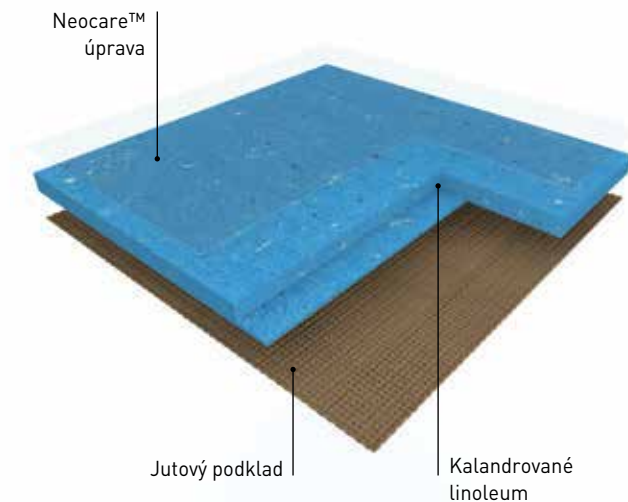


0085 Mid Grey
NCS: 8000-N/LRV: 8,2



0094 Bubble Gum
NCS: 1040-R/LRV: 42,5

KOMPAKTNÍ LINOLEUM neocare™



ARABESQUE je kalandrovaná kompaktní linoleová podlahová krytina vyráběná v páslech o šířce 2 m, která poskytuje vynikající odolnost proti každodennímu opotřebení v místech s náročným provozem.

Její hmotnost je 2 900 g/m² při tloušťce 2,5 mm.

Má mramorovaný dekor a matný povrch. Je složena z 98 % z biologických materiálů (lněný olej, dřevní moučka, pryskyřice, korek, minerály a jutová tkanina), z nichž 76 % je rychle obnovitelných.



COLORETTE je kalandrovaná kompaktní linoleová podlahová krytina vyráběná v páslech o šířce 2 m, která poskytuje vynikající odolnost proti každodennímu opotřebení v místech s náročným provozem.

Její hmotnost je 2 900 g/m² při tloušťce 2,5 mm.

Má čipovaný dekor a matný povrch. Je složena z 98 % z biologických materiálů (lněný olej, dřevní moučka, pryskyřice, korek, minerály a jutová tkanina), z nichž 76 % je rychle obnovitelných.



MARMORETTE je kalandrovaná kompaktní linoleová podlahová krytina vyráběná v páslech o šířce 2 m, která poskytuje vynikající odolnost proti každodennímu opotřebení v místech s náročným provozem.

Její hmotnost je 2 400 g/m² při tloušťce 2,0 mm, 2 900 g/m² při tloušťce 2,5 mm a 3 800 g/m² při tloušťce 3,2 mm.

Má mramorovaný dekor a matný povrch. Je složena z 98 % z biologických materiálů (lněný olej, dřevní moučka, pryskyřice, korek, minerály a jutová tkanina), z nichž 76 % je rychle obnovitelných.



UNI WALTON je kalandrovaná kompaktní linoleová podlahová krytina vyráběná v páslech o šířce 2 m, která poskytuje vynikající odolnost proti každodennímu opotřebení v místech s náročným provozem.

Její hmotnost je 2 900 g/m² při tloušťce 2,5 mm.

Má dekor uni a matný povrch. Je složena z 98 % z biologických materiálů (lněný olej, dřevní moučka, pryskyřice, korek, minerály a jutová tkanina), z nichž 76 % je rychle obnovitelných.



LINO ART je kalandrovaná kompaktní linoleová podlahová krytina vyráběná v páslech o šířce 2 m, která poskytuje vynikající odolnost proti každodennímu opotřebení v místech s náročným provozem.

Její hmotnost je 2 900 g/m² při tloušťce 2,5 mm.

Vyznačuje se příčně pruhovaným dekorem (FLOW), kovovým vzhledem (METALLIC), dekorem rozptýlených barevných skvrn (STAR) a dekorem betonu (URBAN) a má matný povrch. Je složena z 98 % z biologických materiálů (lněný olej, dřevní moučka, pryskyřice, korek, minerály a jutová tkanina), z nichž 76 % je rychle obnovitelných.

ARABESQUE, COLORETTE, MARMORETTE, UNI WALTON, LINO ART

Podlahové krytiny jsou vyráběny s povrchovou úpravou Neocare™, což je exkluzivní povrchová úprava na bázi fotovytvrzeného akrylátu získaná trojitým zesíťováním pomocí UV laseru. Neocare™ nabízí vynikající odolnost proti poškrábání a proti chemikáliím v agresivním prostředí, jako jsou bělidla, vodné alkoholové roztoky, Betadine a Eozin nebo značkováče, což usnadňuje údržbu a prodlužuje životnost podlahové krytiny.

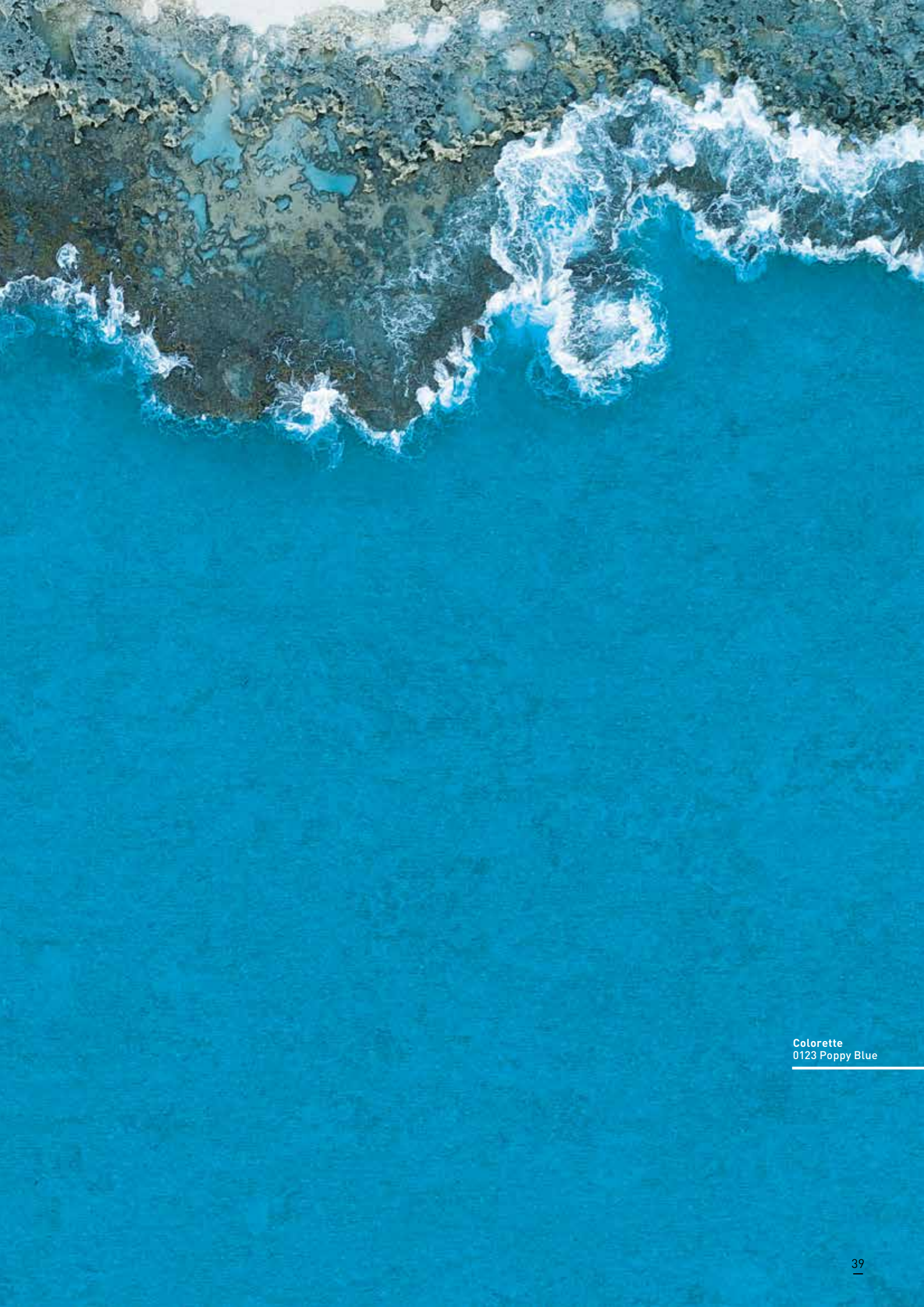
Díky této úpravě není nutné provádět během celé doby životnosti výrobku jakékoli leštění. Lze jej však leštit podle obvyklých doporučení a přání zákazníka.

Výrobky zajišťují dokonalou kvalitu vzduchu v interiéru (TVOC po 28 dnech (EN 16516) < 10 mikrogramů/m³) a jsou klasifikovány jako A+ (nejlepší třída) v rámci označování zdravotní nezávadnosti. Mají certifikaci Floorscore®, M1 a Blue Angel.

Podlahové krytiny jsou 100% recyklovatelné. Jsou složeny z minimálně 25 % a maximálně 40 % recyklovaného obsahu, 100% kontrolovaného, splňují nařízení REACH a mají požární odolnost Cfl-s1.

Jsou navrženy a vyrobeny udržitelným způsobem v závodě, který je držitelem certifikace ISO 9001 (kvalita), ISO 14001 (životní prostředí) a ISO 50001 (energie) certifikace, podlahové krytiny nesou označení Cradle to Cradle Certified™ Silver. Jejich Environmentální prohlášení o výrobku (EPD) označující uhlíkovou neutralitu během prvních fází jeho životního cyklu („od suroviny po bránu závodu“) je certifikované externí laboratoří.






Díky svařovací šňůře Camouflage (Arabesque, Marmorette) nebo Uni (Colorette, Uni Walton, Lino Art) jsou spoje mezi jednotlivými pásy neviditelné. Jsou antistatické, antibakteriální podle ISO 22196/JIS Z 2801 a antivirové podle ISO 21702.



Colorette
0123 Poppy Blue


KOMPAKTNÍ LINOLEUM

TECHNICKÉ ÚDAJE

			MARMORETTE	ARABESQUE/ COLORETTE/UNI WALTON	LINO ART URBAN/FLOW/ METALLIC/STAR
POPIS					
Celková tloušťka:	EN ISO 24346	mm	2,0/2,5/3,2	2,5	2,5
Spodní vrstva	-	-	Jutová tkanina	Jutová tkanina	Jutová tkanina
Tloušťka korkové/pěnové spodní vrstvy	EN ISO 24340	-	-	-	-
Hmotnost	EN ISO 23997	g/m ²	2400/2900/3800	2900	2900
Šířka pásu	EN ISO 24341	cm	200	200	200
Délka pásu	EN ISO 24341	m	20-31	20-31	20-31
KLASIFIKACE					
Norma/Specifikace výrobku	-	-	EN ISO 24011	EN ISO 24011	EN ISO 24011
Evropská klasifikace	EN ISO 10874	třída	23/34/43 23/32/41 při 2,0 mm	23/34/43	23/34/43
Hořlavost	EN 13501-1	třída	Cfl-s1*	Cfl-s1*	Cfl-s1*
Odolnost proti skluzu	ASR A1.5 /DIN 51130 - BGR 181	třída	R9	R9	R9
Uklouznutí naboso	DIN 51097	-	-	-	-
Kročejová neprůzvučnost	EN ISO 717-2	dB	3dB/5dB/6dB	5dB	5dB
VLASTNOSTI					
Zbytkový otlak	EN ISO 24343-1	mm	≤ 0,09/≤ 0,11	≤ 0,11	≤ 0,11
Stálobarevnost	EN ISO 105 - B02	Hodnotící stupnice	6	6	6
Svislý odpor	EN 1081	Ohm	-	-	-
Kontaktní odpor	VDE 0100	kOhm	> 200	> 200	> 200
Vznik náboje	EN 1815	kV	≈ 2,0	≈ 2,0	≈ 2,0
Test kolečkovou židlí (Typ W)	ISO 4918	-	OK	OK	OK
Pružnost	ISO 24344	mm	Ø 20 [2,5mm]	Ø 20	Ø 20
Tepelný odpor	EN 12667	m ² ,K/W	0,012/0,015/0,018	0,015	0,015
Tepelná vodivost	EN ISO 10456	W/(m.K)	0,17	0,17	0,17
Povrchová úprava	-	-	Neocare™	Neocare™	Neocare™
Odolnost proti chemikáliím	EN ISO 26987	-	OK	OK	OK
Antibakteriální účinek (E. coli - S. aureus - MRSA) po 24 h**	EN ISO 22196/JIS Z 2801	-	zpomalení růstu > 99,99 %	zpomalení růstu > 99,99 %	zpomalení růstu > 99,99 %
Antivirální účinek (lidský koronavirus) po 5 hod**	ISO 21702	-	virucidní účinek > 98,65 %	virucidní účinek > 98,65 %	virucidní účinek > 98,65 %
KVALITA VZDUCHU V INTERIÉRU					
TVOC po 28 dnech	EN 16516	mikrogram/m ³	< 10	< 10	< 10
OBĚHOVÉ HOSPODÁŘSTVÍ					
Certifikace	Cradle to Cradle	-	Silver	Silver	Silver
OZNAČENÍ CE					
	EN 14041: 2004 AC: 2006	-			 

* Lepené podle certifikátu./Číslo Prohlášení o vlastnostech (Declaration of Performance) jsou k dispozici v místní pobočce.

** Nejlepší ochranou proti infekci je realizace účinného způsobu čištění.

 V závislosti na vystavení světlu se může barva výrobku lišit v důsledku procesu přirozené oxidace linolea. Tento proces je vratný. Doporučujeme vystavit vzorky slunečnímu záření několik hodin před konečným výběrem barvy.



Colorette
0012 Light Beige

Colorette
0001 Banana Yellow

AKUSTICKÉ LINOLEUM

MARMORETTE ACOUSTIC



4,0mm



0019 Sunset Orange
NCS: 3040-Y60R/LRV: 27,3



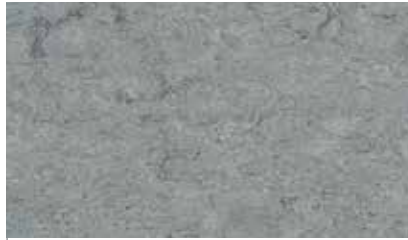
0098 Desert Beige
NCS: 2020-Y40R/LRV: 49,9



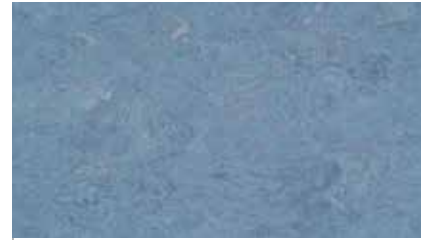
0045 Sand Beige
NCS: 2005-Y50R/LRV: 53,2



0059 Plumb Grey
NCS: 7005-R50B/LRV: 11,3



0053 Ice Grey
NCS: 4000-N/LRV: 31,2



0023 Dusty Blue
NCS: 4010-R90B/LRV: 30,0

MARMORETTE ACOUSTICPLUS



4,0mm



0129 Curacao Petrol
NCS: 4040-B60G/LRV: 16,8



0130 Antique Green
NCS: 2020-G50Y/LRV: 45,5



0022 Autumn Blue
NCS: 5010-R90B/LRV: 20,6



0073 Spicy Orange
NCS: 3040-Y50R/LRV: 24,7



0070 Rocky Brown
NCS: 2020-Y40R/LRV: 40,2



0040 Light Sahara
NCS: 1515-Y30R/LRV: 52,7



0096 Midnight Grey
NCS: 8000-N/LRV: 7,3



0059 Plumb Grey
NCS: 7005-R50B/LRV: 11,3



0053 Ice Grey
NCS: 4000-N/LRV: 31,2

Všechny ostatní barvy lze vyrobit ve verzi Acoustic 15dB. Zvláštní požadavek - Minimální množství pro objednání: 1 200 m². Pod 1 200 m² použijte podkladovou vrstvu Korkment.
Všechny ostatní barvy lze vyrobit ve verzi AcousticPlus 19dB. Zvláštní požadavek - Minimální množství pro objednání: 60 m²

COLORETTE ACOUSTICPLUS



4,0 mm



0001 Banana Yellow
NCS: 2050-Y/LRV: 45,7



0170 Kumquat Orange
NCS: 1070-Y70R/LRV: 26,9



0110 Cadillac Pink
NCS: 2050-R30B/LRV: 23,9



0132 Spicy Green
NCS: 1060-G40Y/LRV: 44,1



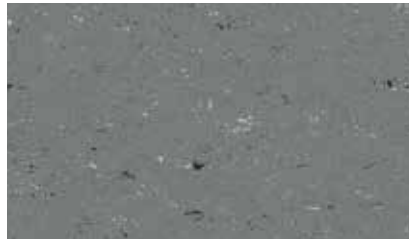
0123 Poppy Blue
NCS: 1560-R90B/LRV: 21,9



0004 Bluebird
NCS: 4040-R80B/LRV: 18,6



0012 Light Beige
NCS: 3010-Y30R/LRV: 40,2



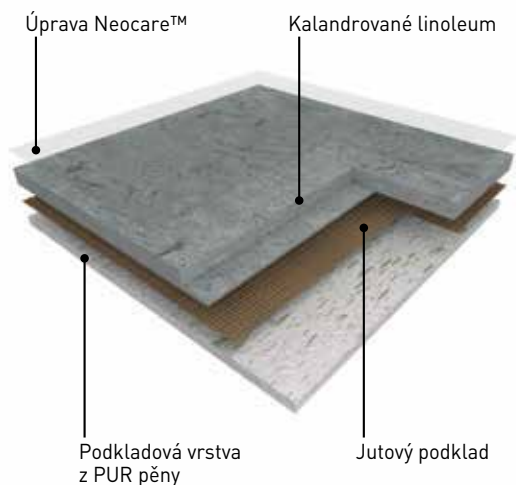
0059 Stone Grey
NCS: 5500-N/LRV: 22,2



0080 Elephant Grey
NCS: 6502-B/LRV: 13,5

0001
Banana Yellow

AKUSTICKÉ LINOLEUM neocare™



MARMORETTE ACOUSTICPLUS je kalandrovaná akustická linoleová podlahová krytina vyráběná v páscech o šířce 2 m, která poskytuje vynikající odolnost proti každodennímu opotřebení v místech s náročným provozem.

Její hmotnost je 3 500 g/m² při tloušťce 4,0 mm.

Má mramorovaný dekor a matný povrch. Je složena z rychle obnovitelných biologických materiálů (lněný olej, dřevní moučka, pryskyřice, korek, minerály a jutová tkanina) a má 1,5 mm silnou podkladovou vrstvu z recyklované pěny, která snižuje kročejový hluk až o 19 dB.

COLORETTE ACOUSTICPLUS je kalandrovaná akustická linoleová podlahová krytina vyráběná v páscech o šířce 2 m, která poskytuje vynikající odolnost proti každodennímu opotřebení v místech s náročným provozem.

Její hmotnost je 3 500 g/m² při tloušťce 4,0 mm.

Má kropenatý dekor a matný povrch. Je složena z rychle obnovitelných biologických materiálů (lněný olej, dřevní moučka, pryskyřice, korek, minerály a jutová tkanina) a má 1,5 mm silnou podkladovou vrstvu z recyklované pěny, která snižuje kročejový hluk až o 19 dB.



MARMORETTE ACOUSTIC je kalandrovaná akustická linoleová podlahová krytina vyráběná v páscech o šířce 2 m, která poskytuje vynikající odolnost proti každodennímu opotřebení v místech s náročným provozem.

Její hmotnost je 3 900 g/m² při tloušťce 4,0 mm. Má mramorovaný dekor a matný povrch. Je složena z rychle obnovitelných biologických materiálů (lněný olej, dřevní moučka, pryskyřice, korek, minerály a jutová tkanina) a má 2 mm silnou korkovou podkladovou vrstvu, která snižuje kročejový hluk až o 15 dB.

AKUSTICKÉ LINOLEUM

Podlahové krytiny jsou vyráběny s povrchovou úpravou Neocare™, což je exkluzivní povrchová úprava na bázi fotovytvrzeného akrylátu získaná trojitým zesíťováním pomocí UV laseru. Neocare™ nabízí vynikající odolnost proti poškrábání a proti chemikáliím v agresivním prostředí, jako jsou bělidla, vodné alkoholové roztoky, Betadine a Eozin nebo značkováče, což usnadňuje údržbu a prodlužuje životnost podlahové krytiny. Díky této úpravě není nutné provádět během celé doby životnosti výrobku jakékoli leštění. Lze jej však leštit podle obvyklých doporučení a přání zákazníka.

Výrobky zajišťují dokonalou kvalitu vzduchu v interiéru (TVOC po 28 dnech [EN 16516] < 10 mikrogramů/m³) a jsou klasifikovány jako A+ (nejlepší třída) v rámci označování zdravotní nezávadnosti. Mají certifikaci Floorscore®, M1 a Blue Angel. Podlahové krytiny jsou 100% recyklovatelné. Jsou složeny z minimálně 25 % a maximálně 40 % recyklovaného obsahu, 100% kontrolovaného, splňují nařízení REACH a mají požární odolnost Cfl-s1. Jsou navrženy a vyrobeny udržitelným způsobem v závodě, který je držitelem certifikace ISO 9001 (kvalita), ISO 14001 (životní prostředí) a ISO 50001 (energie) certifikace, podlahové krytiny nesou označení Cradle to Cradle Certified™ Bronze (Marmorette AcousticPlus, Colorette AcousticPlus) a Cradle to Cradle Certified™ Silver (Marmorette Acoustic). Jejich Environmentální prohlášení o výrobku (EPD) označující uhlíkovou neutralitu během prvních fází jeho životního cyklu („od kolébky po bránu“) je certifikované externí laboratoří.

Díky svařovací šňůře Camouflage (Arabesque, Marmorette) nebo Uni (Colorette, Uni Walton, Lino Art) jsou spoje mezi jednotlivými pásy neviditelné. Jsou antistatické dle EN1815, antibakteriální podle ISO 22196/JIS Z 2801 a antivirové podle ISO 21702. Jsou navrženy a vyrobeny udržitelným způsobem v závodě, který je držitelem certifikace ISO 9001 (kvalita), ISO 14001 (životní prostředí) a ISO 50001 (energie) certifikace, podlahové krytiny nesou označení Cradle to Cradle Certified™ Silver. Jejich Environmentální prohlášení o výrobku (EPD) označující uhlíkovou neutralitu během prvních fází jeho životního cyklu („od suroviny po bránu závodu“) je certifikované externí laboratoří.

Díky svařovací šňůře Camouflage (Arabesque, Marmorette) nebo Uni (Colorette, Uni Walton, Lino Art) jsou spoje mezi jednotlivými pásy neviditelné. Jsou antistatické, antibakteriální podle ISO 22196/JIS Z 2801 a antivirové podle ISO 21702.








KORKMENT: KORKOVÁ AKUSTICKÁ PODKLADOVÁ VRSTVA

2,0 mm vysoká podkladová vrstva (hmotnost 1,2 kg/m²), snížení kročejového hluku o 15 dB

Ref R1020102

MARMORETTE
ACOUSTICPLUS 19dBCOLORETTE
ACOUSTICPLUS 19dBMARMORETTE
ACOUSTIC 15dB

POPIS						
Celková tloušťka:	EN ISO 24346	mm	4,0	4,0	4,0	
Spodní vrstva	-	-	Pěnová spodní vrstva	Pěnová spodní vrstva	Korek a jutová tkanina	
Tloušťka korkové/pěnové spodní vrstvy	EN ISO 24340	mm	1,5	1,5	2,0	
Hmotnost	EN ISO 23997	g/m ²	3500	3500	3900	
Šířka pásu	EN ISO 24341	cm	200	200	200	
Délka pásu	EN ISO 24341	m	20-31	20-31	20-31	
KLASIFIKACE						
Norma/Specifikace výrobku	-	-	EN 686	EN 686	EN 687	
Evropská klasifikace	EN ISO 10874	třída	23/33/41	23/33/41	23/33/41	
Hořlavost	EN 13501-1	třída	C _{fl} -s1 ⁽¹⁾	C _{fl} -s1 ⁽¹⁾	C _{fl} -s1 ⁽¹⁾	
Odolnost proti skluzu	ASR A1.5 /DIN 51130 - BGR 181	třída	R9	R9	R9	
Kročejeová neprůzvučnost	EN ISO 717-2	dB	19dB	19dB	15dB	
VLASTNOSTI						
Zbytkový otlak	EN ISO 24343-1	mm	≤ 0,30	≤ 0,30	≤ 0,40	
Stálobarevnost	EN ISO 105 - B02	stupeň	6	6	6	
Kontaktní odpor	VDE 0100	kOhm	> 200	> 200	> 200	
Vznik náboje	EN 1815	kV	2,0	2,0	2,0	
Test kolečkovou židlí (Typ W)	ISO 4918	-	OK	OK	OK	
Tepelný odpor	EN 12667	m ² ,K/W	0,044	0,044	0,04	
Tepelná vodivost	EN ISO 10456	W/(m.K)	0,0937	0,0937	0,17	
Povrchová úprava	-	-	Neocare™	Neocare™	Neocare™	
Odolnost proti chemikáliím	EN ISO 26987	třída		OK		
Antibakteriální účinek (E. coli - S. aureus - MRSA) ⁽²⁾ po 24 hod	EN ISO 22196/JIS Z 2801	-	zpomalení růstu > 99,99 %	zpomalení růstu > 99,99 %	zpomalení růstu > 99,99 %	
Antivirální účinek (lidský koronavirus) po 5 hod ⁽²⁾	ISO 21702	-	virucidní účinek > 98,65 %	virucidní účinek > 98,65 %	virucidní účinek > 98,65 %	
KVALITA VZDUCHU V INTERIÉRU						
TVOC po 28 dnech	EN 16516	mikrogram/m ³	< 10	< 10	< 10	
OBĚHOVÉ HOSPODÁŘSTVÍ						
Certifikace	Cradle to Cradle	-	Bronze	Bronze	Silver	
OZNAČENÍ CE						
	EN 14041: 2004 AC: 2006	-		 DS		 G1+s1

(1) Lepené podle certifikátu.

(2) Nejlepší ochranou proti infekci je realizace účinného způsobu čištění.

Čísla Prohlášení o vlastnostech (Declaration of Performance) jsou k dispozici v místní pobočce.



V závislosti na vystavení světlu se může barva výrobku lišit v důsledku procesu přirozené oxidace linolea. Tento proces je vratný. Doporučujeme vystavit vzorky slunečnímu záření několik hodin před konečným výběrem barvy.



TECHNICKÉ LINOLEUM

Linodur
0020 Spring Blue

LINODUR



4,0 mm



ODOLNOST PROTI VYSOKÉ MECHANICKÉ ZÁTĚŽI



0056 Marble Grey
NCS: 3502-Y/LRV: 36,0



0020 Spring Blue
NCS: 3020-B/LRV: 21,0



0081 Sporty Black
NCS: 8500-N/LRV: 6,0



0024 Speckled Blue
NCS: 4040-R80B/LRV: 14,0



0072 Peach Orange
NCS: 2060-Y40R/LRV: 30,0



0011 Avocado Green
NCS: 2050-G30Y/LRV: 29,0

MARMORETTE LCH

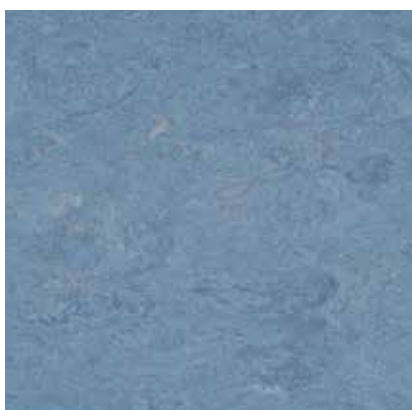


2,5 mm



$10^6 \leq R \leq 10^8$

ANTISTATICKÉ LINOLEUM PRO ESD PROSTORY



0023 Dusty Blue
NCS: 4010-R90B/LRV: 30,0



0055 Ash Grey
NCS: 3502-B/LRV: 39,0

LINODUR

ODOLNOST PROTI VYSOKÉ MECHANICKÉ ZÁTĚŽI



LINODUR je kalandrovaná kompaktní linoleová podlahová krytina vyráběná v pásech o šířce 2 m, která poskytuje vynikající odolnost proti každodennímu opotřebení v místech s vysokou pochozí a mechanickou zátěží a byla navržena tak, aby odolala dynamickému zatížení 30 kg/m².

Její hmotnost je 4 700 g/m² při tloušťce 4,0 mm.

Má moarový design a je složena z 98 % z biologických materiálů (lněný olej, dřevitá moučka, pryskyřice, korek, minerály a jutová tkanina), z nichž 76 % je rychle obnovitelných.

Podlahová krytina má povrchovou úpravu LPX, která usnadňuje údržbu a prodlužuje životnost krytiny.

Díky svařovací šňůře Camouflage jsou spoje mezi jednotlivými pásy neviditelné.

Je antistatická, antibakteriální podle ISO 22196/JIS Z 2801.

Podlahová krytina je 100% recyklovatelná. Je složena z minimálně 25 % a maximálně 40 % recyklovaného obsahu, 100% kontrolovaného, splňuje nařízení REACH a má požární odolnost Cfl-s1.

Tento výrobek je vyráběn v závodě, který je držitelem certifikátů ISO 9001 (kvalita), ISO 14 001 (životní prostředí) a ISO 50001 (energie).

Výrobek též těží z mezinárodních certifikací, jako jsou Floorscore® a Blue Angel (emise).

MARMORETTE LCH

DISIPATIVNÍ LINOLEUM PRO ESD PROSTORY



MARMORETTE LCH je kalandrovaná kompaktní antistatická (disipativní) linoleová podlahová krytina vyráběná v pásech o šířce 2 m, která poskytuje vynikající odolnost proti každodennímu opotřebení v místech s náročným provozem.

Její svislý odpor je $10^6 < R < 10^8 \Omega$.

Její hmotnost je 3 000 g/m² při tloušťce 2,5 mm.

Má mramorovaný dekór a matný povrch. Je složena z 98 % z biologických materiálů (lněný olej, dřevní moučka, pryskyřice, korek, minerály a jutová tkanina), z nichž 76 % je rychle obnovitelných.

Podlahová krytina má povrchovou úpravu LPX, která usnadňuje údržbu a prodlužuje životnost krytiny.

Podlahová krytina je 100% recyklovatelná. Je složena z minimálně 25 % a maximálně 40 % recyklovaného obsahu, 100% kontrolovaného, splňuje nařízení REACH a má požární odolnost Cfl-s1.

Je navržena a vyrobena udržitelným způsobem v závodě, který je držitelem certifikace ISO 9001 (kvalita), ISO 14001 (životní prostředí) a ISO 50001 (energie).

Díky svařovací šňůře Camouflage jsou spoje mezi jednotlivými pásy neviditelné.

Je antistatická, antibakteriální podle ISO 22196/JIS Z 2801.

POPIS

Celková tloušťka:	EN ISO 24346	mm	4,0	2,5
Spodní vrstva	-	-	Jutová tkanina	Jutová tkanina
Hmotnost	EN ISO 23997	g/m ²	4700	3000
Šířka pásu	EN ISO 24341	cm	200	200
Délka pásu	EN ISO 24341	m	20-31	20-31

KLASIFIKACE

Norma/Specifikace výrobku	-	-	EN ISO 24011	EN ISO 24011
Evropská klasifikace	EN ISO 10874	třída	23/34/43	23/34/43
Hořlavost	EN 13501-1	třída	C _{fl} -s1 ⁽¹⁾	C _{fl} -s1 ⁽¹⁾
Odolnost proti skluzu	ASR A1.5 /DIN 51130 - BGR 181	třída	R9	R9
Uklouznutí naboso	DIN 51097	třída	A	-
Kročejeová neprůzvučnost	EN ISO 717-2	dB	6dB	3dB

VLASTNOSTI

Zbytkový otlak	EN ISO 24343-1	mm	≤ 0,20	≤ 0,11
Stálobarevnost	EN ISO 105 - B02	stupeň	6	6
Svislý odpor	EN 1081	Ohm	-	10 ⁶ ≤ R ≤ 10 ⁸
Kontaktní odpor	VDE 0100	kOhm	> 200	> 100
Vznik náboje	EN 1815	kV	2,0	2,0
Test kolečkovou židlí (Typ W)	ISO 4918	-	OK	OK
Tepelný odpor	EN 12667	m ² ,K/W	0,023	0,015
Tepelná vodivost	EN ISO 10456	W/(m.K)	0,17	0,17
Povrchová úprava	-	-	LPX	LPX
Odolnost proti chemikáliím	EN ISO 26987	třída		OK
Antibakteriální účinek (E. coli - S. aureus - MRSA) ^[2] po 24 hod	EN ISO 22196/JIS Z 2801	-	zpomalení růstu > 99,99 %	zpomalení růstu > 99,99 %

OZNAČENÍ CE



EN 14041: 2004
AC: 2006

-



[1] Lepené podle certifikátu.

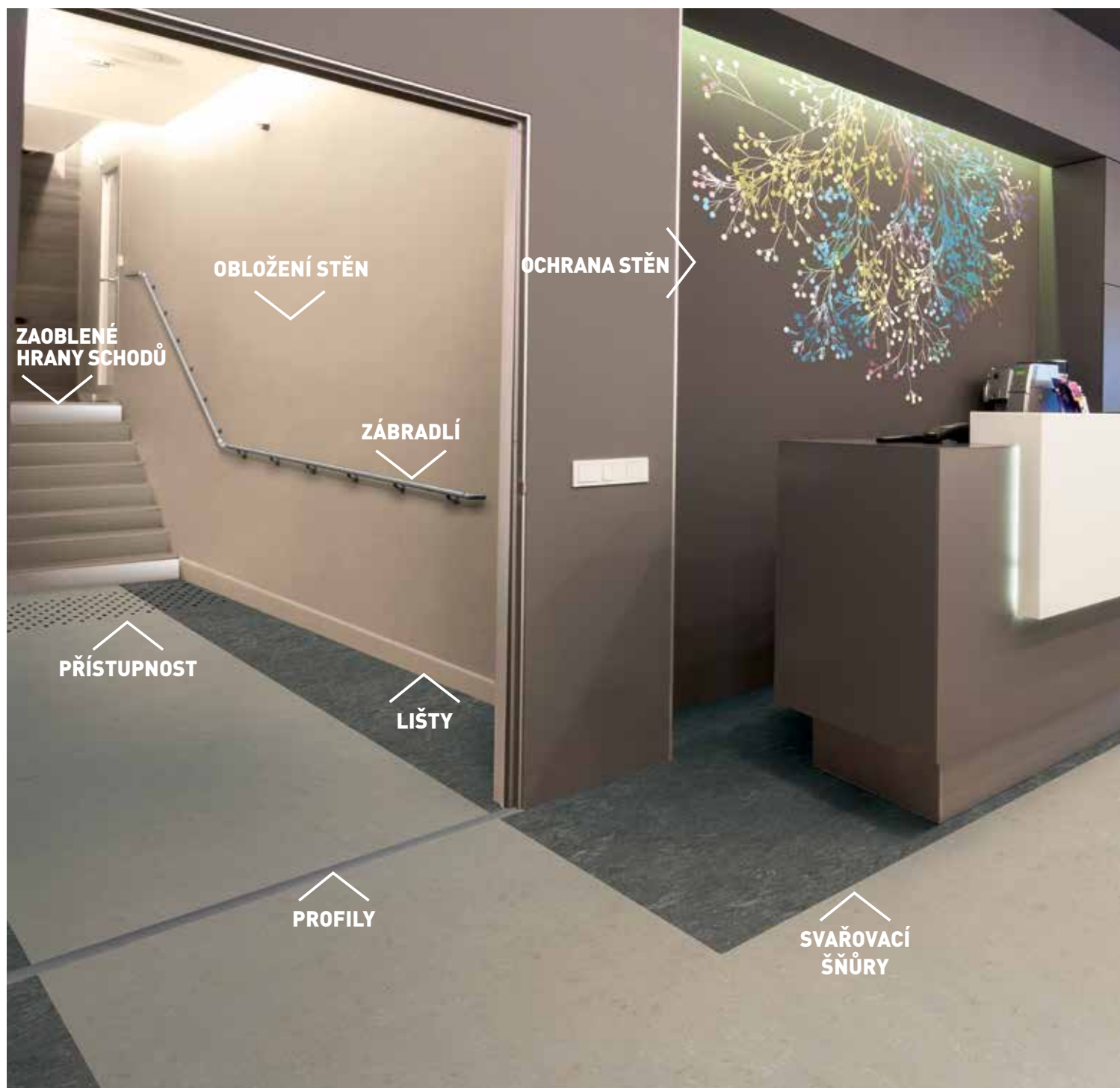
Čísla Prohlášení o vlastnostech (Declaration of Performance) jsou k dispozici v místní pobočce.



V závislosti na vystavení světlu se může barva výrobku lišit v důsledku procesu přirozené oxidace linolea. Tento proces je vratný. Doporučujeme vystavit vzorky slunečnímu záření několik hodin před konečným výběrem barvy.

VÍC NEŽ PODLAHA ... STĚNA A PŘÍSLUŠENSTVÍ

Pro více informací navštivte gerflor.com



OCHRANA PODLAH



REF.: 058X0001

KORKMĚNT: KORKOVÁ AKUSTICKÁ PODKLADOVÁ VRSTVA



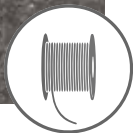
REF.: R1020102

2 mm



ROHOŽOVINA

SVAŘOVACÍ ŠŇŮRA



Tabulka příslušných svařovacích šňůr je k dispozici na: gerflor.cz

LIŠTY MDF

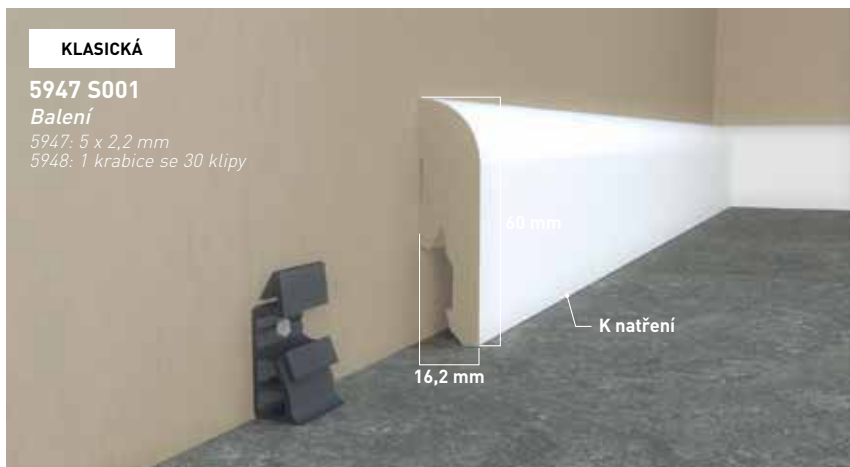
KLASICKÁ

5947 S001

Balení

5947: 5 x 2,2 mm

5948: 1 krabice se 30 klipy



Barva: Bílá

FABIONY

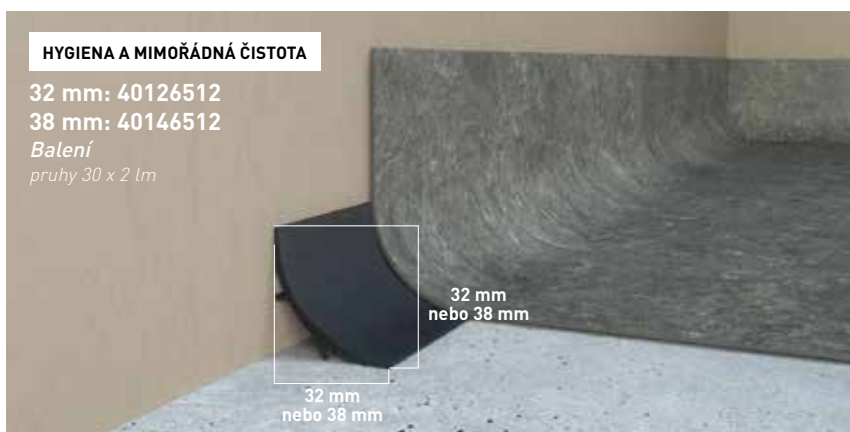
HYGIENA A MIMOŘÁDNÁ ČISTOTA

32 mm: 40126512

38 mm: 40146512

Balení

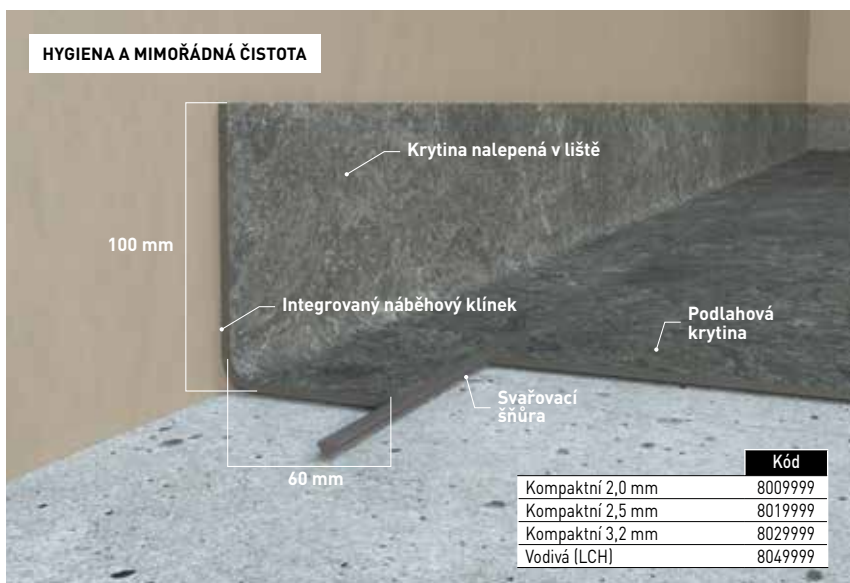
pruhy 30 x 2 lm



Barva: 6512

LIŠTY HSLA

HYGIENA A MIMOŘÁDNÁ ČISTOTA



Kód

Kompaktní 2,0 mm	8009999
Kompaktní 2,5 mm	8019999
Kompaktní 3,2 mm	8029999
Vodivá (LCH)	8049999

ČIŠTĚNÍ LINOLEOVÉ PODLAHY S POVRCHOVOU ÚPRAVOU NEOCARE™

Marmorette/Arabesque/Colorette
Uni Walton/Lino Art



Vybavení pro mokré zametání

Flexibilní mop, nejlépe vybavený jednorázovými, antistatickými a/nebo předem impregnovanými gázovými potahy



Vybavení pro manuální čištění

Mop z mikrovlákna nebo gáza na jedno použití



Jednokotoučový stroj
















Automatický podlahový mycí stroj



Kotouč pro strojové čištění

Barevně kódované čisticí kotouče 3M (nebo jim podobné)

	Použité zařízení	Čisticí prostředky	Způsoby čištění
První použití Ruční nebo strojové čištění	    nebo  většího znečištění v případě	Neutrální nebo zásaditý čistič	<ul style="list-style-type: none"> Mokré zametání Strojové mytí při 160–200 ot./min (s ždímáním vody)
Každodenní čištění Ruční čištění NEBO Strojové čištění	   	Neutrální čisticí prostředek/dezinfekční čisticí prostředek ^[1]	<ul style="list-style-type: none"> Zametání Manuální čištění plochým mopem Opláchnutí
Hlubkové čištění Strojové čištění	   nebo 	Zásaditý čistič	<ul style="list-style-type: none"> Zametání Strojové mytí při 160–200 ot./min (s regenerací vody)

[1] V prostorách, kde je nezbytná dezinfekce (např. operační sály, nemocniční pokoje atd.), střídejte použití neutrálního čističe a dezinfekčního čističe neobsahujícího aminy.

Tyto pokyny k čištění je třeba upravit v závislosti na provozu a umístění prostor.

V případě **ruční údržby** a k dosažení těch nejlepších výsledků z hlediska hygieny a vzhledu, **doporučuje společnost Gerflor používat neutrální a zásadité čističe s vysokou smáčivostí** (úplné rozetření a vyčištění celého povrchu podlahy).



**Pokyny pro instalaci
a údržbu jsou
k dispozici na**



Podlahové krytiny společnosti Gerflor DLW musí být instalovány v plném souladu s instalačními pokyny Gerflor DLW a uznávanými obchodními normami.

Účinný a pravidelný program čištění a údržby je zásadní pro zachování vysoké úrovně vzhledu.

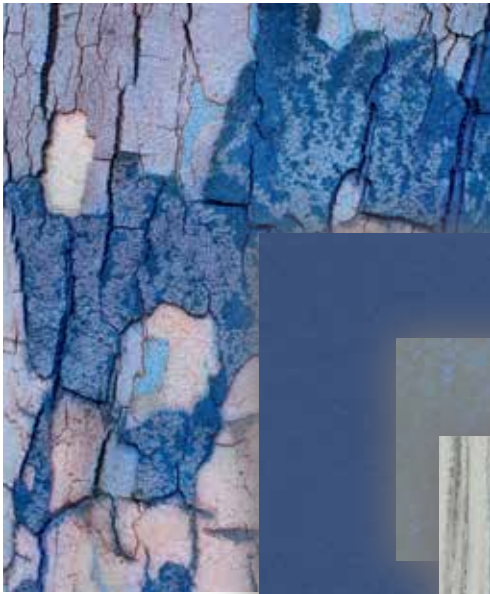
Výrobky v sortimentu podlah společnosti Gerflor DLW by se měly používat pouze jako podlahové krytiny.

Poznámka: Společnost Gerflor DLW si vyhrazuje právo na změnu této specifikace bez předchozího upozornění. Nejnovější verze technických specifikací naleznete na našich webových stránkách: www.gerflor.com



Uni Walton
0100 Ocean Blue

Lino Art Flow
0030 Rain



Lino Art Urban
0566 Shining Blue



Uni Walton
0100 Ocean Blue



Lino Art Flow
0030 Rain



Mix and Match

**Vizualizujte
si svůj projekt!**

interiordesigner.gerflor.com



Lino Art Urban
0555 Flashy Street Grey



Lino Art Flow
0024 Magma



Marmorette
0117 Mandarin Orange

DŮKAZEM JSOU ZKUŠENOSTI ZÁKAZNÍKA





Jazyková škola
Underhub,
Kyjev, Ukrajina



REFERENCE:

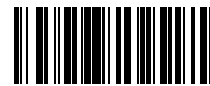
„Po vyzkoušení DLW linolea s úpravou Neocare™ bych jej rozhodně doporučila pro projekty ve zdravotnictví, protože splňuje naše náročné standardy pokud jde o čištění a hygienu.“

Anita Heidelberg, Vedoucí oddělení čištění a dezinfekce,
Nemocnice Glostrup, Dánsko



Vzdělávací středisko
El Chaparral,
Granada, Španělsko

A series of 20 horizontal dashed lines spanning the width of the page, intended for handwriting practice.



Z0045649

Linoleum DLW, Inspirováno přírodou

Ve společnosti Gerflor věříme, že architektura dokáže zlepšit životy lidí.

A příroda je naší největší inspirací. S linoleem DLW nabízíme architektům kolekci 159 barev s přírodním dekorem, které zvyšují udržitelnost a podporují kreativitu jejich projektů.

Linolea DLW se vyrábí v Německu od roku 1882 a jsou certifikována v rámci přístupu „Cradle to Cradle“ (od suroviny k surovině). Jsou z 98 % vyrobeny z přírodních a minerálních surovin včetně lněného oleje, dřeva, vápence, juty a pryskyřice.

To je prostě náš způsob, jak přiblížit člověka přírodě.

Mix and Match KOLEKCE

